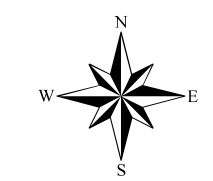


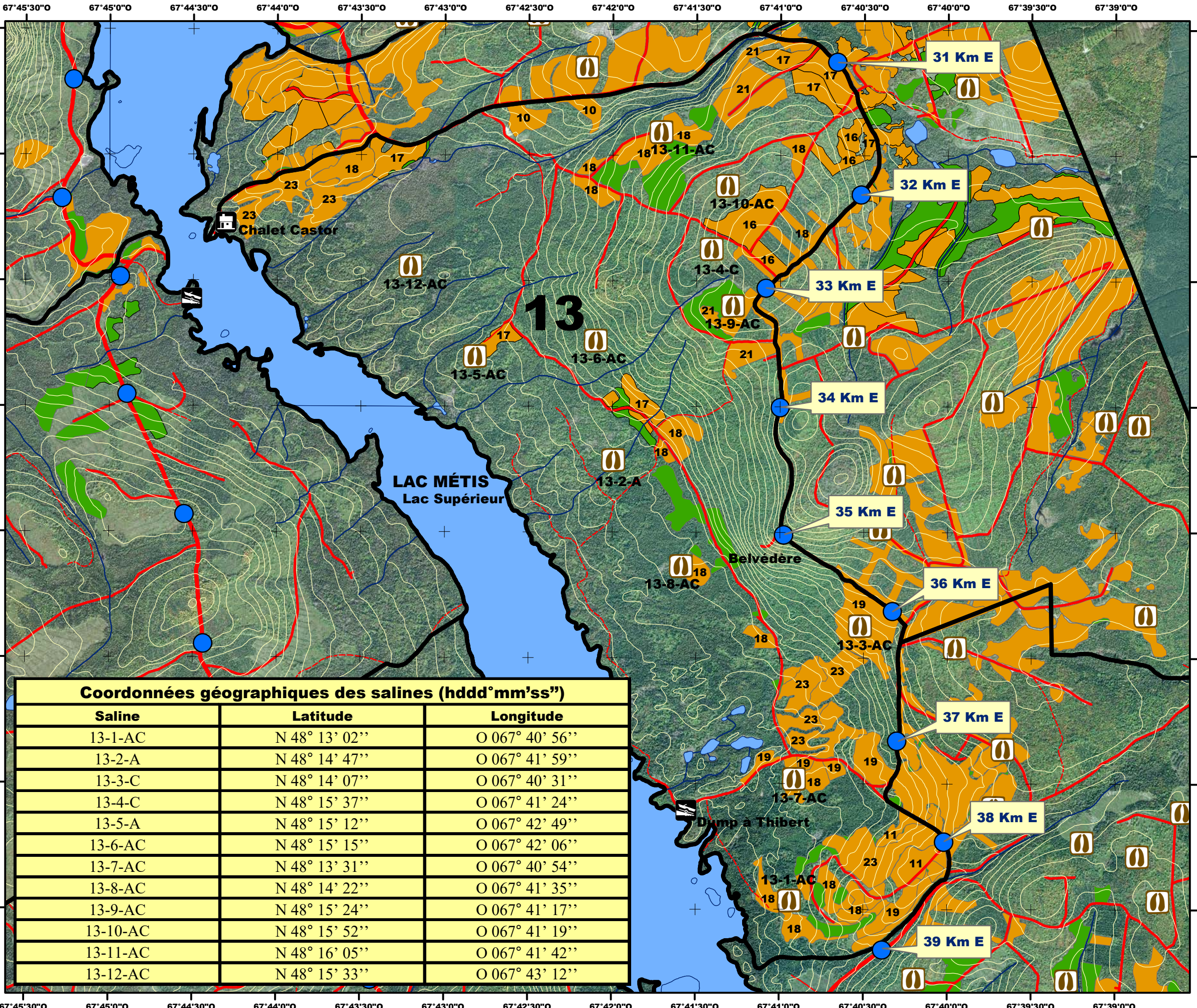


## Localisation des secteurs de chasse



**Légende**

- Borne kilométrique
- Saline
- Camp Castor
- Camping
- Chalet
- Débarcadère
- Poste d'accueil
- Limite du secteur de chasse
- Cours d'eau
- Lac et rivière
- Courbe de niveau
- Réseau routier**
- Chemin principal
- Route carrossable
- Route carrossable à risque
- Sentier ou ancienne route
- Travaux forestiers 2010 à 2024**
- Coupe partielle
- Coupe totale
- Éclaircie précommerciale



**Coordonnées géographiques des salines (hddd°mm'ss'')**

| Saline   | Latitude       | Longitude       |
|----------|----------------|-----------------|
| 13-1-AC  | N 48° 13' 02'' | O 067° 40' 56'' |
| 13-2-A   | N 48° 14' 47'' | O 067° 41' 59'' |
| 13-3-C   | N 48° 14' 07'' | O 067° 40' 31'' |
| 13-4-C   | N 48° 15' 37'' | O 067° 41' 24'' |
| 13-5-A   | N 48° 15' 12'' | O 067° 42' 49'' |
| 13-6-AC  | N 48° 15' 15'' | O 067° 42' 06'' |
| 13-7-AC  | N 48° 13' 31'' | O 067° 40' 54'' |
| 13-8-AC  | N 48° 14' 22'' | O 067° 41' 35'' |
| 13-9-AC  | N 48° 15' 24'' | O 067° 41' 17'' |
| 13-10-AC | N 48° 15' 52'' | O 067° 41' 19'' |
| 13-11-AC | N 48° 16' 05'' | O 067° 41' 42'' |
| 13-12-AC | N 48° 15' 33'' | O 067° 43' 12'' |

NAD 1983 MTM 6  
Version août 2025

**1:28 000**