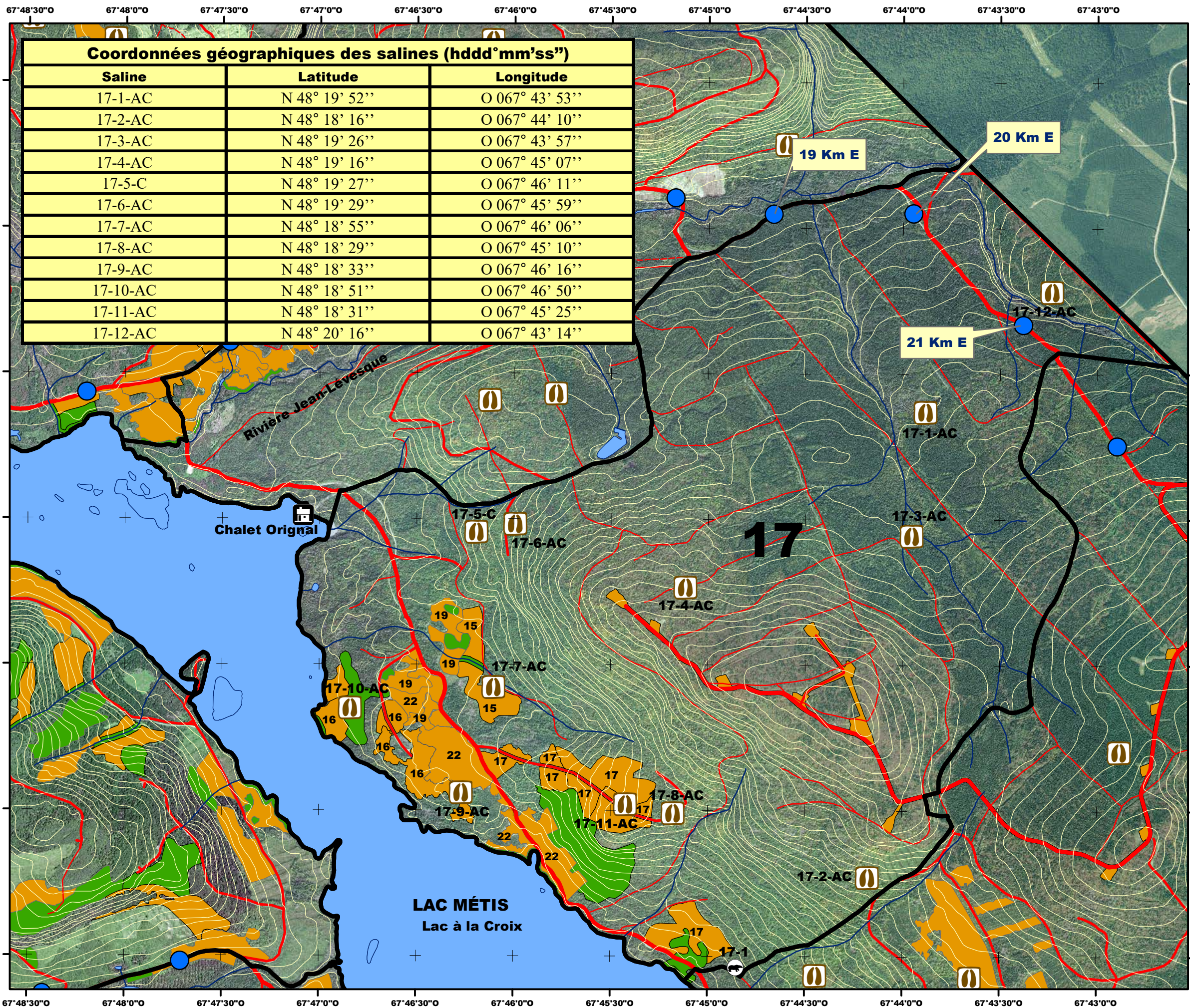
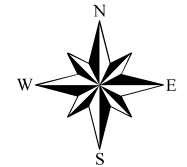


Localisation des secteurs de chasse



Coordonnées géographiques des salines (hddd°mm'ss'')		
Saline	Latitude	Longitude
17-1-AC	N 48° 19' 52''	O 067° 43' 53''
17-2-AC	N 48° 18' 16''	O 067° 44' 10''
17-3-AC	N 48° 19' 26''	O 067° 43' 57''
17-4-AC	N 48° 19' 16''	O 067° 45' 07''
17-5-C	N 48° 19' 27''	O 067° 46' 11''
17-6-AC	N 48° 19' 29''	O 067° 45' 59''
17-7-AC	N 48° 18' 55''	O 067° 46' 06''
17-8-AC	N 48° 18' 29''	O 067° 45' 10''
17-9-AC	N 48° 18' 33''	O 067° 46' 16''
17-10-AC	N 48° 18' 51''	O 067° 46' 50''
17-11-AC	N 48° 18' 31''	O 067° 45' 25''
17-12-AC	N 48° 20' 16''	O 067° 43' 14''

Légende

- Borne kilométrique
- Site Ours noir
- Saline
- Chalet
- Poste d'accueil
- Limite du secteur de chasse
- Cours d'eau
- Lac et rivière
- Courbe de niveau
- Réseau routier**
 - Chemin principal
 - Route carrossable
 - Route carrossable à risque
 - Sentier ou ancienne route
- Travaux forestiers 2010 à 2024**
 - Coupe partielle
 - Coupe totale
 - Éclaircie précommerciale
 - Site éolien du lac Métis