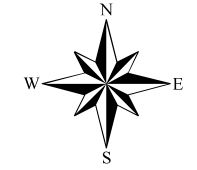


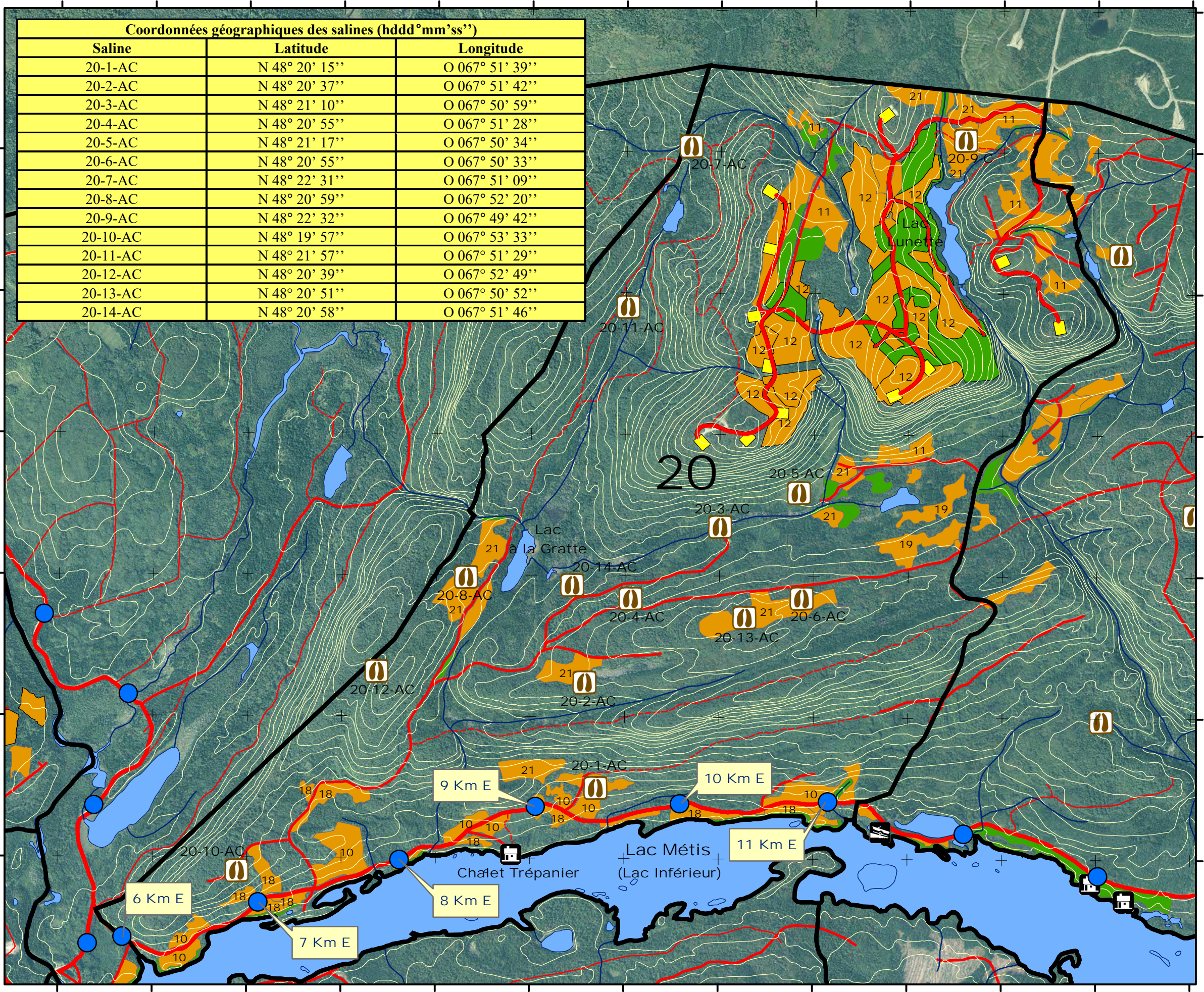
67°54'30"O 67°54'0"O 67°53'30"O 67°53'0"O 67°52'30"O 67°52'0"O 67°51'30"O 67°51'0"O 67°50'30"O 67°50'0"O 67°49'30"O 67°49'0"O 67°48'30"O



## Localisation des secteurs de chasse



Coordonnées géographiques des salines (hddd°mm'ss'')		
Saline	Latitude	Longitude
20-1-AC	N 48° 20' 15''	O 067° 51' 39''
20-2-AC	N 48° 20' 37''	O 067° 51' 42''
20-3-AC	N 48° 21' 10''	O 067° 50' 59''
20-4-AC	N 48° 20' 55''	O 067° 51' 28''
20-5-AC	N 48° 21' 17''	O 067° 50' 34''
20-6-AC	N 48° 20' 55''	O 067° 50' 33''
20-7-AC	N 48° 22' 31''	O 067° 51' 09''
20-8-AC	N 48° 20' 59''	O 067° 52' 20''
20-9-AC	N 48° 22' 32''	O 067° 49' 42''
20-10-AC	N 48° 19' 57''	O 067° 53' 33''
20-11-AC	N 48° 21' 57''	O 067° 51' 29''
20-12-AC	N 48° 20' 39''	O 067° 52' 49''
20-13-AC	N 48° 20' 51''	O 067° 50' 52''
20-14-AC	N 48° 20' 58''	O 067° 51' 46''



**Légende**

- Borne kilométrique
- Saline
- Camping
- Chalet
- Débarcadère
- Poste d'accueil
- Limite du secteur de chasse
- Cours d'eau
- Lac et rivière
- Courbe de niveau
- Réseau routier**
- Chemin principal
- Route carrossable
- Route carrossable à risque
- Sentier ou ancienne route
- Site éolien du lac Métis
- Travaux forestiers 2009 à 2023**
- Coupe partielle
- Coupe totale
- Éclaircie précommerciale

67°54'30"O 67°54'0"O 67°53'30"O 67°53'0"O 67°52'30"O 67°52'0"O 67°51'30"O 67°51'0"O 67°50'30"O 67°50'0"O 67°49'30"O 67°49'0"O 67°48'30"O